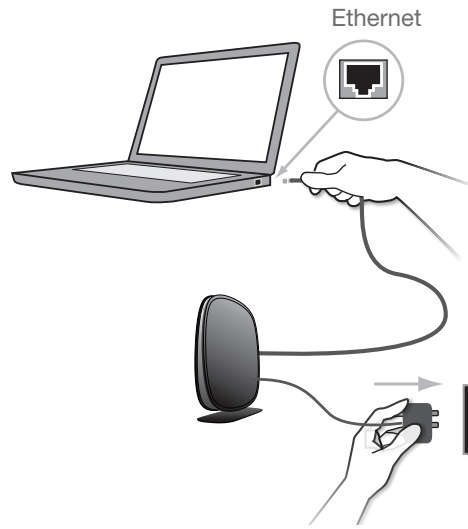


1 Connect the cable to the Ethernet port on your PC, and then plug in the power supply.

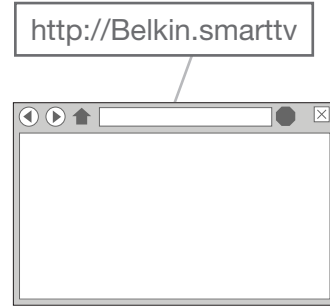


Wireless Router with its network name and password

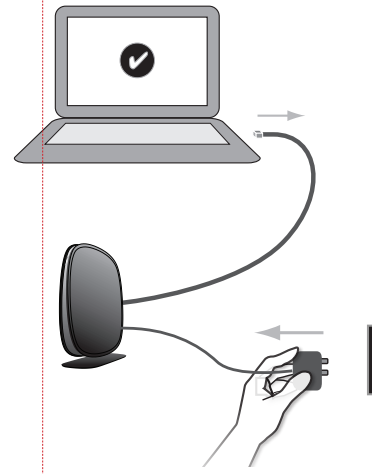


Personal Computer

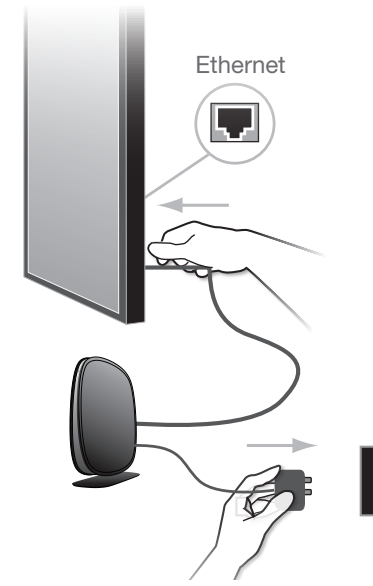
2 Open a browser, visit <http://Belkin.smarttv>, and follow the onscreen instructions.



3 Once the Adapter has successfully joined the wireless network, disconnect it from the PC, and unplug the power supply.



4 Connect the cable to the Ethernet port on your TV*, and then plug in the power supply.



*You can connect up to 4 Ethernet-enabled devices.

Polski Podłącz przewód do gniazda ethernetowego w komputerze, a następnie podłącz zasilacz do gniazda ściennego.

Otwórz przeglądarkę, otwórz stronę <http://Belkin.smarttv> i postępuj zgodnie z instrukcjami wyświetlanymi na ekranie.

Až se adaptér úspěšně připojí k bezdrátové síti, odpojte jej od počítače a odpojte zdroj napájení.

Připojte kabel k síťovému (ethernetovému) portu televizoru* a potom zapojte zdroj napájení.

*Możliwe jest podłączenie maksymalnie 4 urządzeń obsługujących standard Ethernet.

Češsky Připojte kabel k síťovému (ethernetovému) portu počítače a potom zapojte zdroj napájení.

Otevřete prohlížeč a navštivte stránku <http://Belkin.smarttv> – postupujte podle pokynů na obrazovce

Wenn der Adapter eine erfolgreiche Verbindung zum WLAN-Netzwerk hergestellt hat, stecken Sie ihn am PC aus und trennen Sie die Stromverbindung.

Schließen Sie das Kabel an den Ethernet-Anschluss Ihres Fernsehers an*. Schließen Sie dann das Netzteil an.

*Můžete připojit až 4 zařízení se síťovým (ethernetovým) rozhraním.

Magyar Csatlakoztassa a kábelt a PC Ethernet portjára, majd csatlakoztassa az áramforráshoz.

Nyisson meg egy böngészőt, látogasson el a <http://Belkin.smarttv> oldalra, és kövesse a megjelenő utasításokat.

Amikor az adapter sikeresen csatlakozott a vezeték nélküli hálózathoz, bontsa a számítógépes csatlakozását, és húzza ki a tápegységet.

Csatlakoztassa a kábelt a TV* Ethernet portjára, majd csatlakoztassa az áramforráshoz.

*Legfeljebb 4 Ethernet-kompatibilis eszközt csatlakoztathat.

Slovensko Pripojte kábel siete Ethernet do rozhrania v počítači* a potom zapojte napájací zdroj do elektrickej zásuvky.

Otvorte webový prehľadávač, navštívte lokalitu <http://Belkin.smarttv> a postupujte podľa pokynov na obrazovke.

Po úspešnom pripojení adaptéra k bezdrôtovej sieti odpojte zariadenie od počítača a vyťahnite napájací zdroj.

Připojte kábel siete Ethernet do rozhrania v televízore* a potom zapojte napájací zdroj do elektrickej zásuvky.

*K zariadeniu môžete pripojiť až 4 zariadenia s rozhraním Ethernet.

Türkçe Kabloyu PC üzerindeki Ethernet portuna bağlayın ve ardından güç kaynağına takın.

Bir tarayıcı açın, <http://Belkin.smarttv> adresine gidin ve ekrandaki talimatları izleyin.

Adaptör başarıyla kablosuz ağa bağlanınca, PC bağlantısını kesin ve fişini çekin.

Kabloyu TV* üzerindeki Ethernet portuna bağlayın ve ardından güç kaynağına takın

*Maksimum 4 Ethernet etkin cihaz bağlayabilirsiniz.

Limba Română Conectați cablul la portul Ethernet al computerului dumneavoastră, apoi cuplați sursa de alimentare.

Deschideți un browser, vizitați <http://Belkin.smarttv> și respectați instrucțiunile de pe ecran.

După ce adaptorul s-a conectat cu succes la rețeaua wireless, deconectați-l de la computer și decuplați sursa de alimentare.

Conectați cablul la portul Ethernet al televizorului* dumneavoastră, apoi cuplați sursa de alimentare.

*Puteți conecta până la 4 dispozitive activate Ethernet.

Русский Подсоедините кабель к порту Ethernet компьютера, затем подключите блок питания.

Откройте Веб-обозреватель, перейдите на страницу <http://Belkin.smarttv> и следуйте указаниям на экране.

После успешного подключения адаптера к беспроводной сети отсоедините устройство от компьютера и отключите блок питания.

Подсоедините кабель к порту Ethernet телевизора*, затем подключите блок питания.

*Можно подключать до 4 Ethernet-устройств.



Web Browser

BELKIN®

SMART TV LINK 4 PORT

QUICK INSTALLATION GUIDE

ENGLISH

For more detailed setup instructions in your language, please look at the manual on the supplied CD (p2-3).

FRANÇAIS

Pour des instructions d'installation plus détaillées dans votre langue, consultez le manuel se trouvant sur le CD fourni (pages 2-3).

DEUTSCH

Genauere Installationsanweisungen in Ihrer Sprache finden Sie im Benutzerhandbuch auf der mitgelieferten CD (S. 2-3).

NEDERLANDS

Raadpleeg de handleiding op de meegeleverde cd (p2-3) voor meer informatie over de installatie-instructies in uw taal.

ESPAÑOL

Para obtener más información acerca del proceso de instalación en tu idioma, consulta el manual que encontrarás en el CD incluido (p2-3).

ITALIANO

Per ottenere maggiori informazioni sulla configurazione nella propria lingua, consultare il manuale sul CD fornito in dotazione (pag 2-3).

PORTUGUÊS

Para instruções mais detalhadas de instalação no seu idioma, consulte o manual no CD fornecido (p2-3).

SUOMI

Täsmällisemmät suomenkieliset asennusohjeet löytyvät CD:llä olevasta käsikirjasta (s. 2-3).

DANSK

Se vejledningen på den medfølgende cd (s. 2-3) for nærmere installationsinstruktioner.

SVENSKA

Mer detaljerade installationsinstruktioner på ditt eget språk finns i bruksanvisningen på den medföljande cd-skivan (sidan 2-3).

NORSK

Du finner mer detaljerte installasjonsanvisninger på ditt eget språk i veiledningen på medfølgende CD (s2-3).

ČESKY

Podrobné instalační pokyny ve svém jazyce najdete v příručce na dodaném disku CD (str. 2-3).

MAGYAR

Részletesebb beállítási utasításokat a saját nyelvén a mellékelt CD-n lévő kézikönyvben talál (2-3. o.)

POLSKI

Bardziej szczegółowy opis konfiguracji można znaleźć w instrukcji na dołączonej do zestawu płytce CD (str. 2-3).

РУССКИЙ

Более подробные инструкции по установке на вашем языке см. в руководстве на прилагаемом диске (стр. 2-3).

SLOVENSKO

Za podrobnejša navodila za nastavitve v vašem jeziku glejte priločnik na priloženem CD-ju (str. 2-3).

БЪЛГАРСКИ

За по-подробни инструкции за инсталация на вашия език, моля погледнете в ръководството на предоставения компакт диск (стр. 2-3).

ROMÂNĂ

Pentru instrucțiuni de configurare mai detaliate în limba dumneavoastră, consultați manualul de pe suportul CD livrat (p2-3).

ΕΛΛΗΝΙΚΑ

Για πιο λεπτομερείς οδηγίες εγκατάστασης στη γλώσσα σας, παρακαλούμε ανατρέξτε στο εγχειρίδιο στο παρεχόμενο CD (σ2-3).

TÜRKÇE

Kendi dilinizde daha fazla kurulum talimatına ulaşmak için, birlikte verilen CD'deki kılavuzla başvurun (sf. 2/3).

SLOVENSKY

Podrobné informácie o nastavení vo vašom jazyku nájdete v príručke na priloženom disku CD (str. 2 – 3).

HRVATSKI

Za detaljnije upute za postavljenje na vašem jeziku, molimo pogledajte uputstva na dostavljenom CD-u (str. 2-).

عربي
لمزيد من تعليمات الإعداد المفصلة بلغتك، يرجى
مراجعة الدليل الموجود على القرص المضغوط المقدم
(صفحة 2-3)

SRPSKI

Za detaljnije informacije o podešavanjima na vašem jeziku, pogledajte uputstvo na priloženom CD medijumu (s2-3).

© 2011 Belkin International, Inc.
All rights reserved. All trade names are registered trademarks of respective manufacturers listed.

F7D4550 • 8820aa00866 Rev.A00