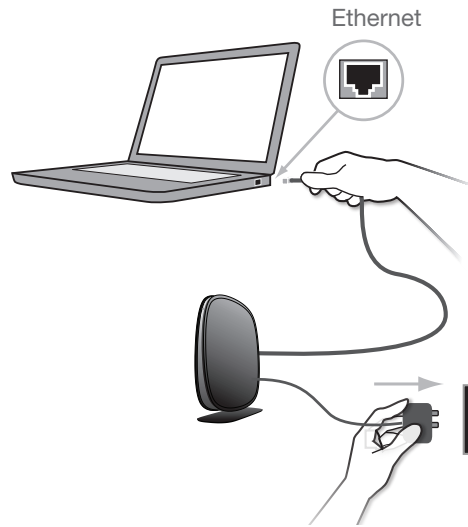
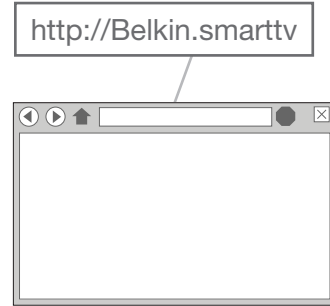


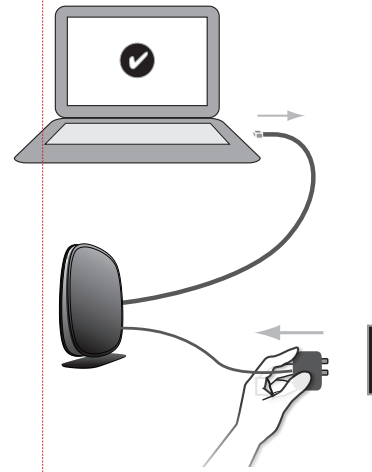
1 Connect the cable to the Ethernet port on your PC, and then plug in the power supply.



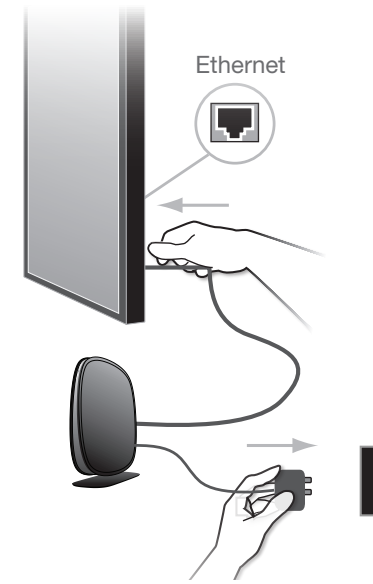
2 Open a browser, visit <http://Belkin.smarttv>, and follow the onscreen instructions.



3 Once the Adapter has successfully joined the wireless network, disconnect it from the PC, and unplug the power supply.



4 Connect the cable to the Ethernet port on your TV*, and then plug in the power supply.



*You can connect up to 4 Ethernet-enabled devices.

Wireless Router with its network name and password

Personal Computer

Web Browser

Français	Branchez le câble au port Ethernet de votre PC, puis branchez l'adaptateur secteur.	Ouvrez votre navigateur et accédez à l'adresse http://Belkin.smarttv . Suivez les instructions à l'écran.	Lorsque l'adaptateur a rejoint le réseau sans fil, débranchez-le du PC et débranchez la source d'alimentation.	Branchez le câble au port Ethernet sur votre TV* et branchez ensuite l'adaptateur secteur.	*Vous pouvez connecter jusqu'à 4 appareils avec connectique Ethernet.
Deutsch	Schließen Sie das Kabel an den Ethernet-Anschluss Ihres PCs an. Schließen Sie dann das Netzteil an.	Öffnen Sie einen Browser, gehen Sie zu http://Belkin.smarttv und folgen Sie den Anweisungen auf dem Bildschirm.	Wenn der Adapter eine erfolgreiche Verbindung zum WLAN-Netzwerk hergestellt hat, stecken Sie ihn am PC aus und trennen Sie die Stromverbindung.	Schließen Sie das Kabel an den Ethernet-Anschluss Ihres Fernsehers an*. Schließen Sie dann das Netzteil an.	*Sie können bis zu 4 ethernetfähige Geräte anschließen.
Nederlands	Sluit de kabel aan op de Ethernet-poort van uw TV*, en steek de stekker in het stopcontact.	Open een browser, ga naar http://Belkin.smarttv en volg de instructies op het scherm.	Als de adapter is verbonden met het draadloze netwerk, ontkoppel de adapter van de PC en haal de stekker uit het stopcontact	Sluit de kabel aan op de Ethernet-poort van uw TV*, en steek de stekker in het stopcontact.	*U kunt tot 4 Ethernet-apparaten aansluiten.
Español	Conecta el cable al puerto Ethernet de tu PC y después enchúfalo al suministro de alimentación.	Abre el navegador, visita http://Belkin.smarttv y sigue las instrucciones en pantalla.	Cuando el adaptador se haya conectado con éxito a la red inalámbrica, desconéctalo del PC y desenchúfalo del suministro de alimentación.	Conecta el cable al puerto Ethernet de la TV* y después enchufa el suministro de alimentación.	*Puedes conectar hasta 4 dispositivos Ethernet.
Italiano	Collegare il cavo alla porta Ethernet sul PC e inserire quindi l'alimentatore nella presa di corrente.	Aprire il browser, digitare l'indirizzo http://Belkin.smarttv e seguire le istruzioni sullo schermo.	Una volta che l'adattatore è stato collegato correttamente alla rete wireless, disconnetterlo dal PC e rimuovere l'alimentatore.	Collegare il cavo alla porta Ethernet sulla TV* e inserire quindi l'alimentatore nella presa di corrente.	*È possibile connettere fino a 4 dispositivi Ethernet-enabled.
Português	Ligue o cabo à porta de Ethernet no seu PC e depois ligue a fonte de alimentação.	Abra uma janela de navegador, visite http://Belkin.smarttv e siga as instruções no ecrã.	Assim que o adaptador se tiver juntado a uma rede sem fios com sucesso, desligue-o do PC e desligue a fonte de alimentação.	Ligue o cabo à porta de Ethernet na sua TV* e depois ligue a fonte de alimentação.	*Pode ligar até 4 dispositivos com capacidade Ethernet.
Ελληνικά	Συνδέστε το καλώδιο στη θύρα Ethernet στον υπολογιστή σας και, στη συνέχεια, συνδέστε την τροφοδοσία.	Ανοίξτε ένα πρόγραμμα περιήγησης, επισκεφτείτε τη διεύθυνση http://Belkin.smarttv και ακολουθήστε τις οδηγίες στην οθόνη.	Αφότου ο προσαρμογέας έχει συνδεθεί με επιτυχία στο ασύρματο δίκτυο, αποσυνδέστε τον από τον υπολογιστή και αποσυνδέστε το τροφοδοτικό.	Συνδέστε το καλώδιο στη θύρα Ethernet στην τηλεόρασή σας* και, στη συνέχεια, συνδέστε την τροφοδοσία.	*Μπορείτε να συνδέσετε έως 4 συσκευές με δυνατότητα Ethernet.

BELKIN®

SMART TV LINK 4 PORT

QUICK INSTALLATION GUIDE

ENGLISH

For more detailed setup instructions in your language, please look at the manual on the supplied CD (p2-3).

FRANÇAIS

Pour des instructions d'installation plus détaillées dans votre langue, consultez le manuel se trouvant sur le CD fourni (pages 2-3).

DEUTSCH

Genauere Installationsanweisungen in Ihrer Sprache finden Sie im Benutzerhandbuch auf der mitgelieferten CD (S. 2-3).

NEDERLANDS

Raadpleeg de handleiding op de meegeleverde cd (p2-3) voor meer informatie over de installatie-instructies in uw taal.

ESPAÑOL

Para obtener más información acerca del proceso de instalación en tu idioma, consulta el manual que encontrarás en el CD incluido (p2-3).

ITALIANO

Per ottenere maggiori informazioni sulla configurazione nella propria lingua, consultare il manuale sul CD fornito in dotazione (pag 2-3).

PORTUGUÊS

Para instruções mais detalhadas de instalação no seu idioma, consulte o manual no CD fornecido (p2-3).

SUOMI

Täsmällisemmät suomenkieliset asennusohjeet löytyvät CD:llä olevasta käsikirjasta (s. 2-3).

DANSK

Se vejledningen på den medfølgende cd (s. 2-3) for nærmere installationsinstruktioner.

SVENSKA

Mer detaljerade installationsinstruktioner på ditt eget språk finns i bruksanvisningen på den medföljande cd-skivan (sidan 2-3).

NORSK

Du finner mer detaljerte installasjonsanvisninger på ditt eget språk i veiledningen på medfølgende CD (s2-3).

ČESKY

Podrobné instalační pokyny ve svém jazyce najdete v příručce na dodaném disku CD (str. 2-3).

MAGYAR

Részletesebb beállítási utasításokat a saját nyelvén a mellékelt CD-n lévő kézikönyvben talál (2-3. o.)

POLSKI

Bardziej szczegółowy opis konfiguracji można znaleźć w instrukcji na dołączonej do zestawu płytce CD (str. 2-3).

РУССКИЙ

Более подробные инструкции по установке на вашем языке см. в руководстве на прилагаемом диске (стр. 2-3).

SLOVENSKO

Za podrobnejša navodila za nastavitve v vašem jeziku glejte priločnik na priloženem CD-ju (str. 2-3).

БЪЛГАРСКИ

За по-подробни инструкции за инсталация на вашия език, моля погледнете в ръководството на предоставения компакт диск (стр. 2-3).

ROMÂNĂ

Pentru instrucțiuni de configurare mai detaliate în limba dumneavoastră, consultați manualul de pe suportul CD livrat (p2-3).

ΕΛΛΗΝΙΚΑ

Για πιο λεπτομερείς οδηγίες εγκατάστασης στη γλώσσα σας, παρακαλούμε ανατρέξτε στο εγχειρίδιο στο παρεχόμενο CD (σ2-3).

TÜRKÇE

Kendi dilinizde daha fazla kurulum talimatına ulaşmak için, birlikte verilen CD'deki kılavuzla başvurun (sf. 2/3).

SLOVENSKY

Podrobné informácie o nastavení vo vašom jazyku nájdete v príručke na priloženom disku CD (str. 2 – 3).

HRVATSKI

Za detaljnije upute za postavljenje na vašem jeziku, molimo pogledajte uputstva na dostavljenom CD-u (str. 2-).

عربي
لمزيد من تعليمات الإعداد المفصلة بلغتك، يرجى
مراجعة الدليل الموجود على القرص المضغوط المقدم
(صفحة 2-3)

SRPSKI

Za detaljnije informacije o podešavanjima na vašem jeziku, pogledajte uputstvo na priloženom CD medijumu (s2-3).

© 2011 Belkin International, Inc.
All rights reserved. All trade names are registered trademarks of respective manufacturers listed.

F7D4550 • 8820as00866 Rev.A00