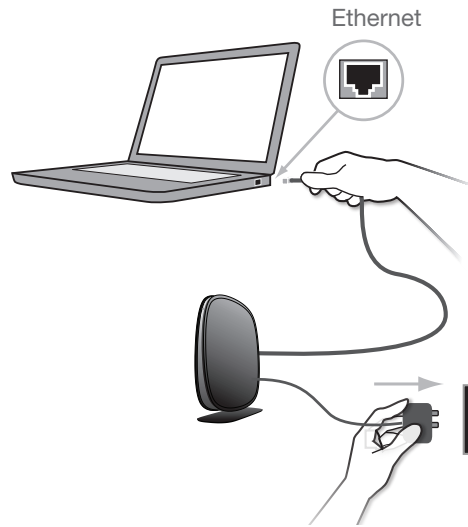
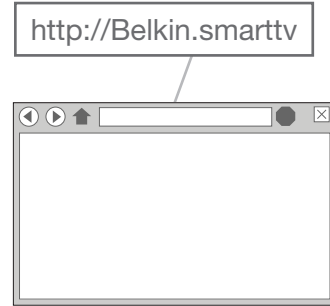


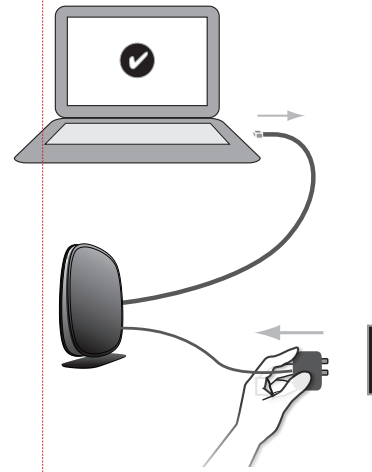
1 Connect the cable to the Ethernet port on your PC, and then plug in the power supply.



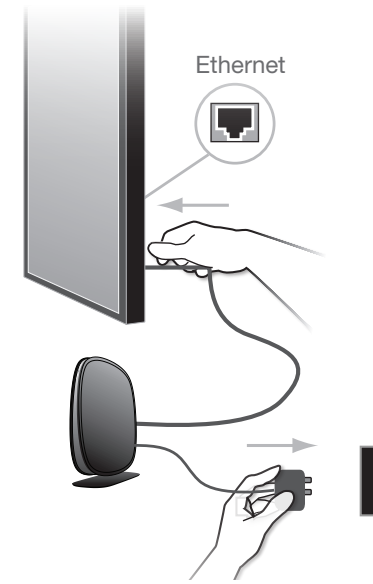
2 Open a browser, visit <http://Belkin.smarttv>, and follow the onscreen instructions.



3 Once the Adapter has successfully joined the wireless network, disconnect it from the PC, and unplug the power supply.



4 Connect the cable to the Ethernet port on your TV*, and then plug in the power supply.



*You can connect up to 4 Ethernet-enabled devices.

Wireless Router with its network name and password

Personal Computer

Web Browser

Svenska	Anslut kabeln till Ethernetporten på datorn* och anslut sedan nätadaptern.	Öppna en webbläsare, gå till http://Belkin.smarttv och följ anvisningarna på skärmen.	När adaptern har anslutits till det trådlösa nätverket kopplar du bort den från datorn och kopplar bort nätadaptern.	Anslut kabeln till Ethernetporten på tv:n* och anslut sedan nätadaptern.	*Du kan ansluta upp till fyra Ethernetaktiverade enheter.
Norsk	Koble kabelen til Ethernet-porten på PC-en, og sett i strømkontakten.	Åpne nettleseren, gå til http://Belkin.smarttv , og følg instruksjonene på skjermen.	Etter at adaptøren er koblet til det trådløse nettverket, kobler du den fra PC-en og tar ut strømstikket.	Koble kabelen til Ethernet-porten på TV-en*, og sett i strømstikket.	*Du kan koble til opptil fire Ethernet-aktiverede enheter.
Dansk	Sæt kablet i Ethernet-porten på dit pc og sæt derefter strømstikket i.	Åbn en browser og gå til http://Belkin.smarttv , og følg instruktionerne på skærmen.	Når først adapteren har oprettet forbindelse til det trådløse netværk, skal du afbryde den fra pc'en og tage strømstikket ud.	Sæt kablet i Ethernet-porten på dit tv* og sæt derefter strømstikket i.	*Du kan tilslutte op til 4 ethernet-aktiverede enheder.
Suomi	Liitä kaapeli tietokoneen Ethernet-porttiin ja kytke se sitten virtalähteeseen.	Avaa selain ja sivu http://Belkin.smarttv , ja näyttöön tulevia ohjeita.	Kun sovitin on yhdistetty langattomaan verkkoon, irrota se tietokoneesta ja virtalähteestä.	Liitä kaapeli television* Ethernet-porttiin ja kytke se sitten virtalähteeseen.	*Voit kytkeä enintään 4 Ethernet-yhteyttä tukevaa laitetta.
Български	Свържете кабела към Ethernet порта на компютъра и след това го включете към захранването.	Стартирайте браузър, отворете http://Belkin.smarttv и следвайте екранните инструкции.	След успешното включване на адаптера в безжичната мрежа изключете го от компютъра и от захранването.	Свържете кабела към Ethernet порта на телевизора* и след това го включете към захранването.	*Можете да включвате до 4 устройства, активирани чрез Ethernet.
Hrvatski	Spojite kabel na Ethernet priključak na vašem računalu*, zatim uključite u napajanje.	Otvorite internetski preglednik, posjetite http://Belkin.smarttv i slijediti upute sa zaslona.	Nakon što ste adapter uspješno pridružili bežičnoj mreži, odspojite ga iz računala i isključite napajanje.	Spojite kabel na Ethernet priključak na vašem televizoru*, zatim uključite u napajanje.	*Možete spojiti do 4 uređaja sa podrškom za Ethernet povezivanje.
српски	Povežite kabl sa Ethernet priključkom na vašem računaru, i priključite napajanje.	Otvorite veb pregledač, unesite adresu http://Belkin.smarttv , i pratite uputstva sa ekrana.	Kada se adapter uspješno poveže sa bežičnom mrežom, prekinite vezu sa računalom i izvadite napajanje uređaja iz utičnice.	Povežite kabl sa Ethernet priključkom na vašem TV* prijemniku, i priključite napajanje.	*Možete povezati do 4 uređaja sa podrškom za Ethernet povezivanje.

BELKIN®

SMART TV LINK 4 PORT

QUICK INSTALLATION GUIDE

ENGLISH

For more detailed setup instructions in your language, please look at the manual on the supplied CD (p2-3).

FRANÇAIS

Pour des instructions d'installation plus détaillées dans votre langue, consultez le manuel se trouvant sur le CD fourni (pages 2-3).

DEUTSCH

Genauere Installationsanweisungen in Ihrer Sprache finden Sie im Benutzerhandbuch auf der mitgelieferten CD (S. 2-3).

NEDERLANDS

Raadpleeg de handleiding op de meegeleverde cd (p2-3) voor meer informatie over de installatie-instructies in uw taal.

ESPAÑOL

Para obtener más información acerca del proceso de instalación en tu idioma, consulta el manual que encontrarás en el CD incluido (p2-3).

ITALIANO

Per ottenere maggiori informazioni sulla configurazione nella propria lingua, consultare il manuale sul CD fornito in dotazione (pag 2-3).

PORTUGUÊS

Para instruções mais detalhadas de instalação no seu idioma, consulte o manual no CD fornecido (p2-3).

SUOMI

Täsmällisemmät suomenkieliset asennusohjeet löytyvät CD:llä olevasta käsikirjasta (s. 2-3).

DANSK

Se vejledningen på den medfølgende cd (s. 2-3) for nærmere installationsinstruktioner.

SVENSKA

Mer detaljerade installationsinstruktioner på ditt eget språk finns i bruksanvisningen på den medföljande cd-skivan (sidan 2-3).

NORSK

Du finner mer detaljerte installasjonsanvisninger på ditt eget språk i veiledningen på medfølgende CD (s2-3).

ČESKY

Podrobné instalační pokyny ve svém jazyce najdete v příručce na dodaném disku CD (str. 2-3).

MAGYAR

Részletesebb beállítási utasításokat a saját nyelvén a mellékelt CD-n lévő kézikönyvben talál (2-3. o.).

POLSKI

Bardziej szczegółowy opis konfiguracji można znaleźć w instrukcji na dołączonej do zestawu płytce CD (str. 2-3).

РУССКИЙ

Более подробные инструкции по установке на вашем языке см. в руководстве на прилагаемом диске (стр. 2-3).

SLOVENSKO

Za podrobnejša navodila za nastavitve v vašem jeziku glejte priločnik na priloženem CD-ju (str. 2-3).

БЪЛГАРСКИ

За по-подробни инструкции за инсталация на вашия език, моля погледнете в ръководството на предоставения компакт диск (стр. 2-3).

ROMÂNĂ

Pentru instrucțiuni de configurare mai detaliate în limba dumneavoastră, consultați manualul de pe suportul CD livrat (p2-3).

ΕΛΛΗΝΙΚΑ

Για πιο λεπτομερείς οδηγίες εγκατάστασης στη γλώσσα σας, παρακαλούμε ανατρέξτε στο εγχειρίδιο στο παρεχόμενο CD (σ2-3).

TÜRKÇE

Kendi dilinizde daha fazla kurulum talimatına ulaşmak için, birlikte verilen CD'deki kılavuzla başvurun (sf. 2/3).

SLOVENSKY

Podrobné informácie o nastavení vo vašom jazyku nájdete v príručke na priloženom disku CD (str. 2 – 3).

HRVATSKI

Za detaljnije upute za postavljenje na vašem jeziku, molimo pogledajte uputstva na dostavljenom CD-u (str. 2-).

عربي
لمزيد من تعليمات الإعداد المفصلة بلغتك، يرجى
مراجعة الدليل الموجود على القرص المضغوط المقدم
(صفحة 2-3)

SRPSKI

Za detaljnije informacije o podešavanjima na vašem jeziku, pogledajte uputstvo na priloženom CD medijumu (s2-3).

© 2011 Belkin International, Inc.
All rights reserved. All trade names are registered trademarks of respective manufacturers listed.

F7D4550 • 8820at00866 Rev.A00